

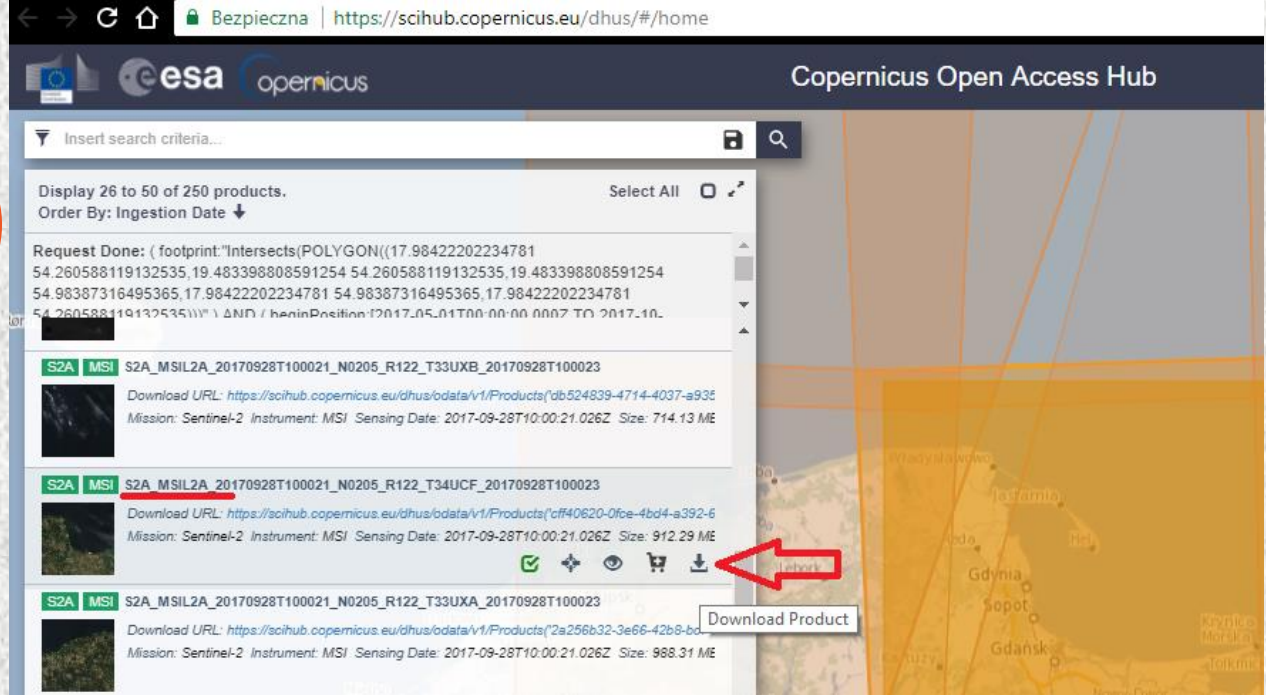
Sentinel-2

1) Kompozycja RGB

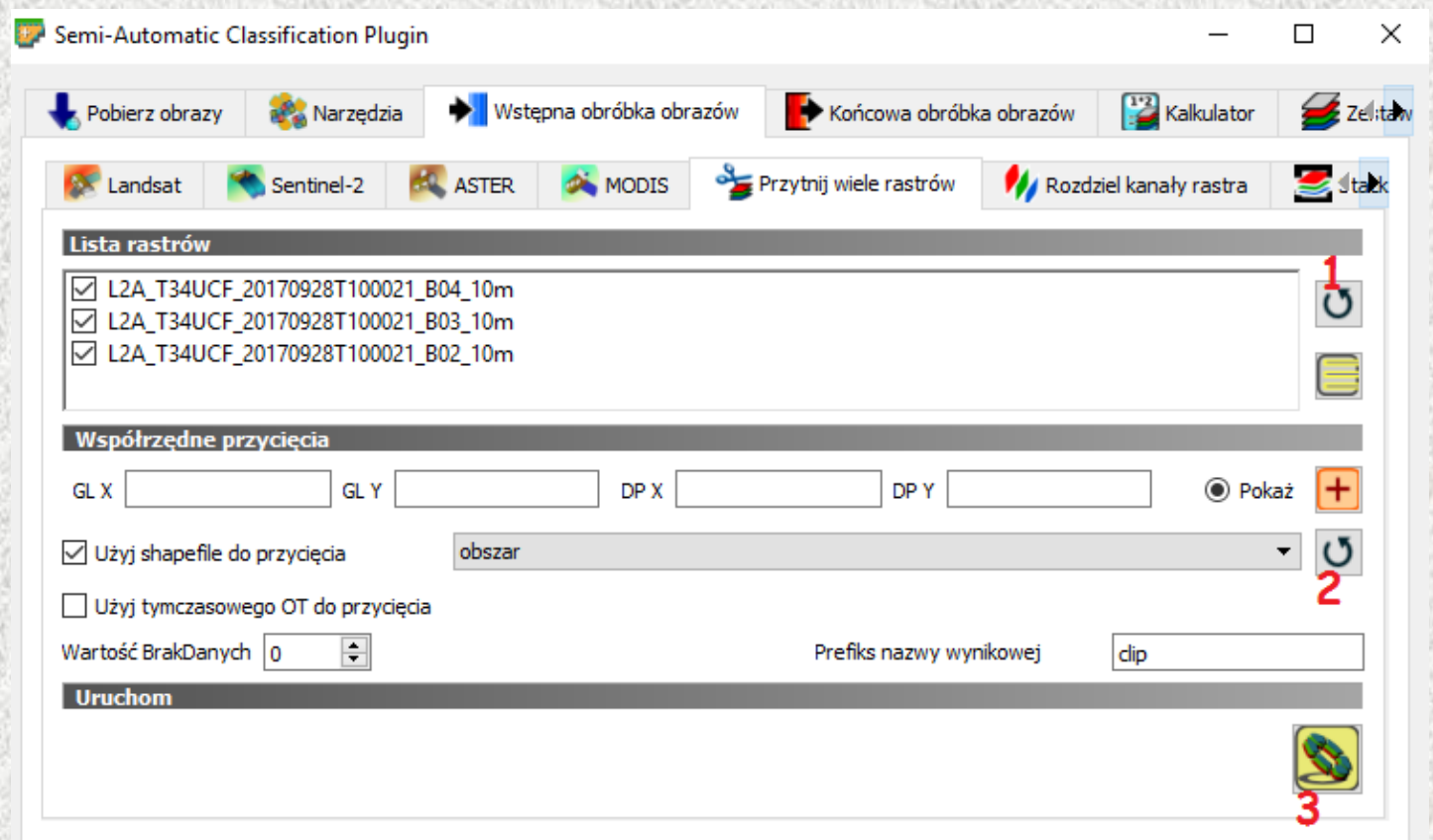
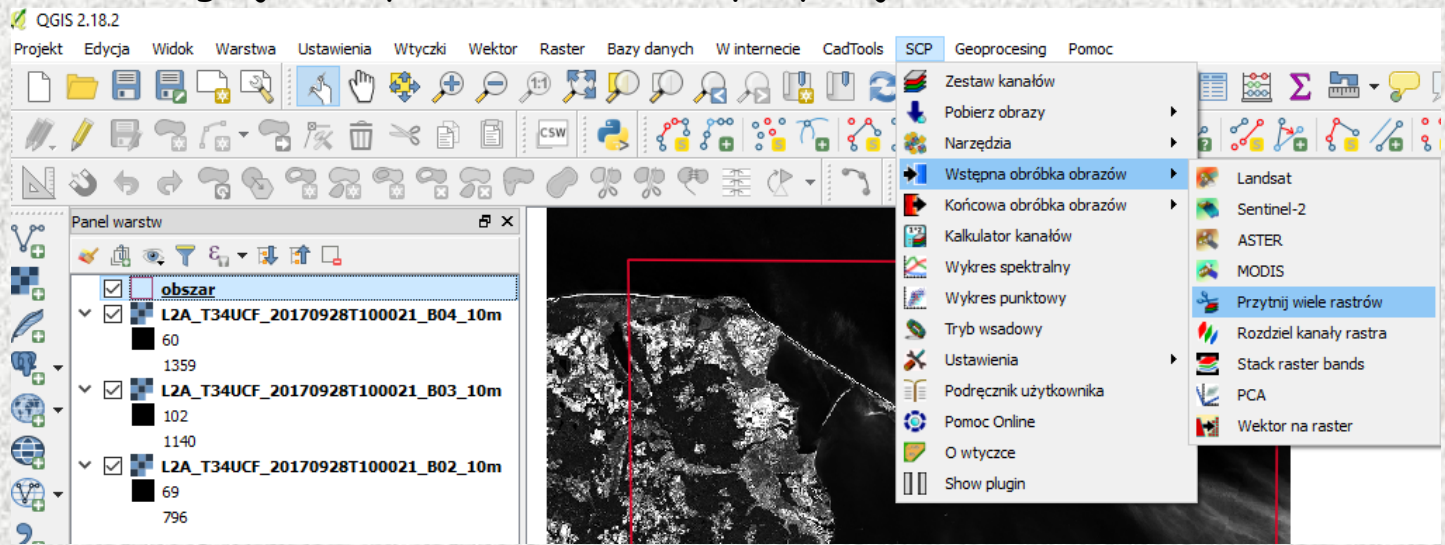
1. Program:  + 
QGIS **Semi-Automatic Classification Plugin**

2. Dane: <https://scihub.copernicus.eu/dhus/#/home>

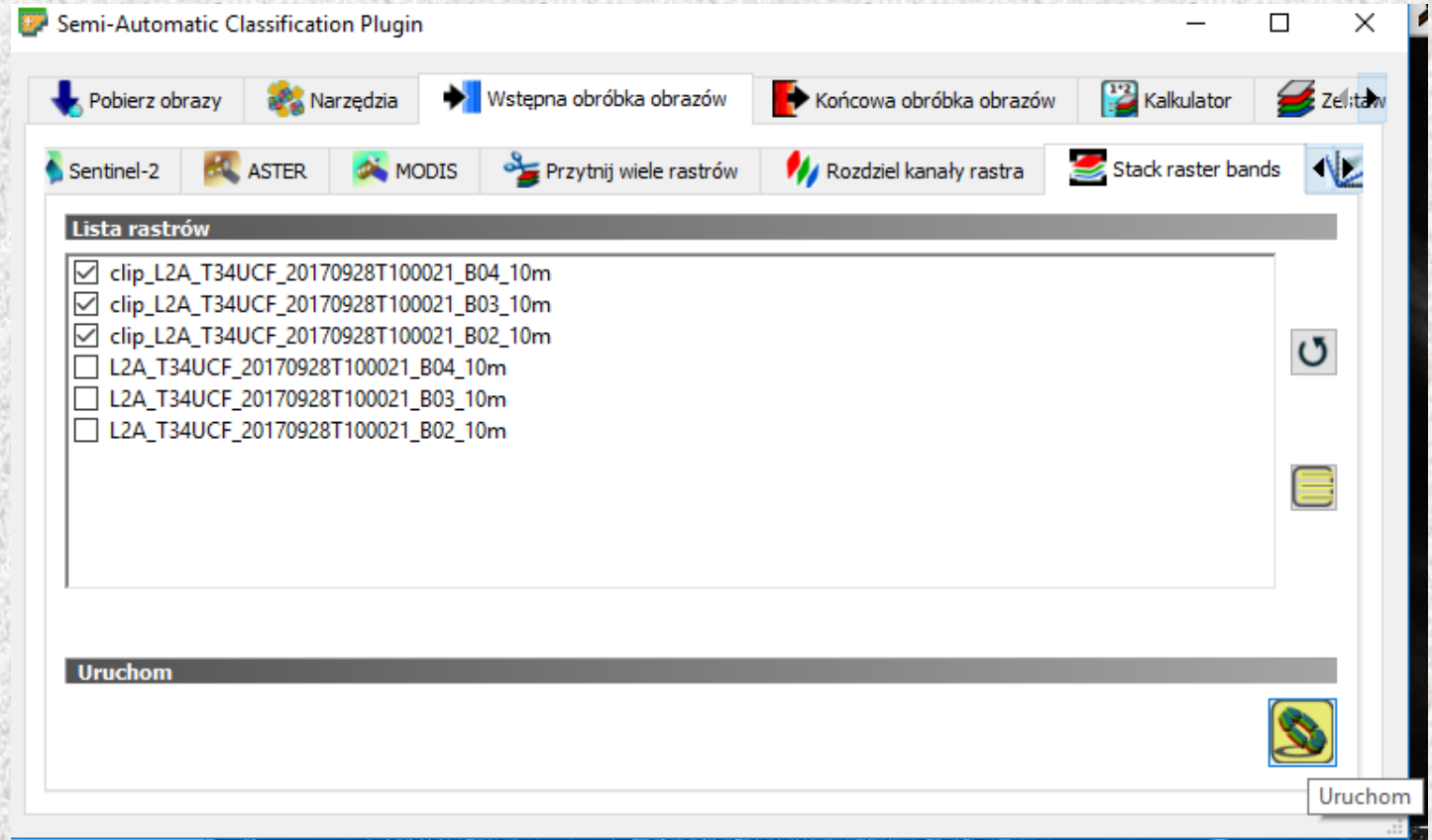
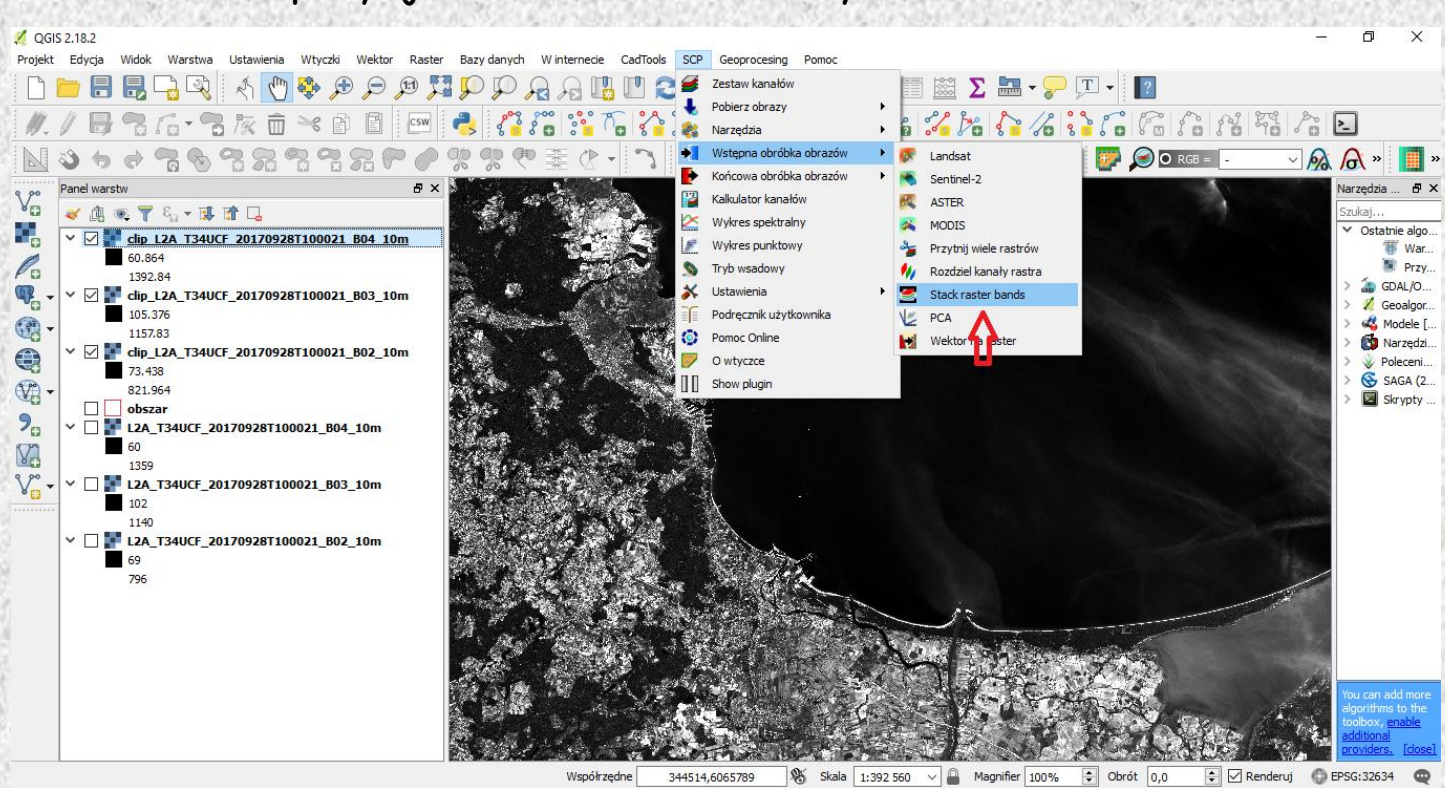
Pobierz dane po korekcji atmosferycznej **S2A_MSIL2A**



3. Przeciagnij kanały RGB do QGIS i przytnij do obszaru zainteresowania



4. Utwórz kompozycje w barwach naturalnych RGB



5. Gotowe!

