

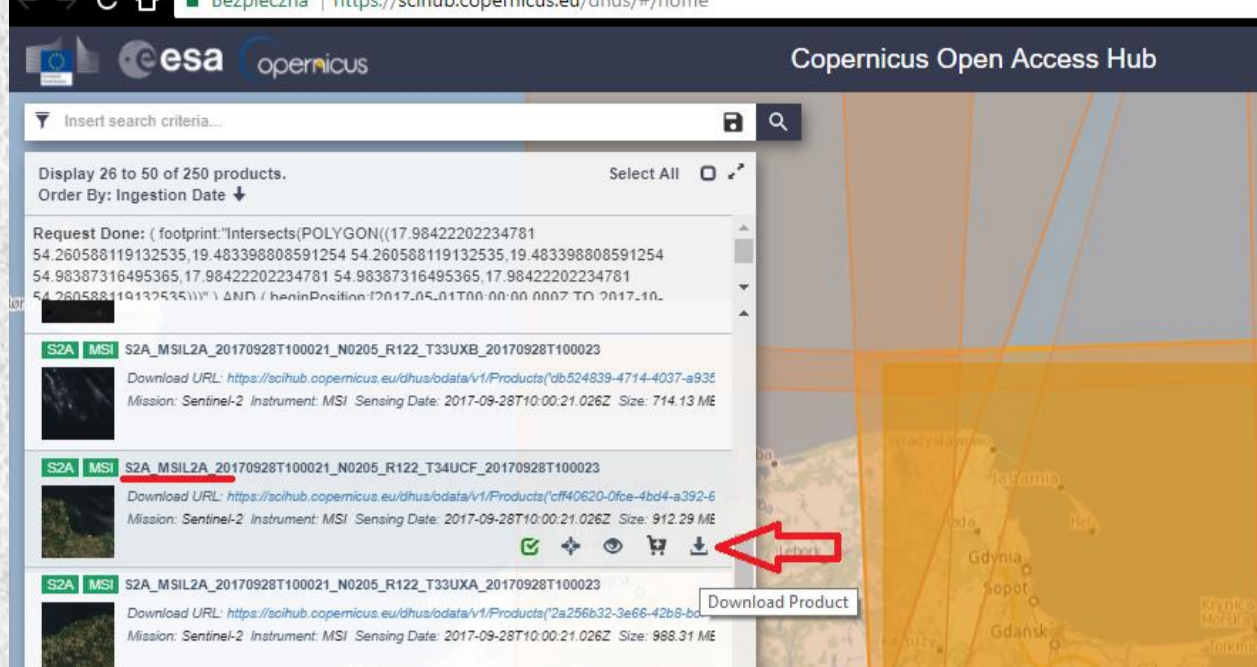
Sentinel-2 2) Kompozycja RGB w SNAP

1. Program:

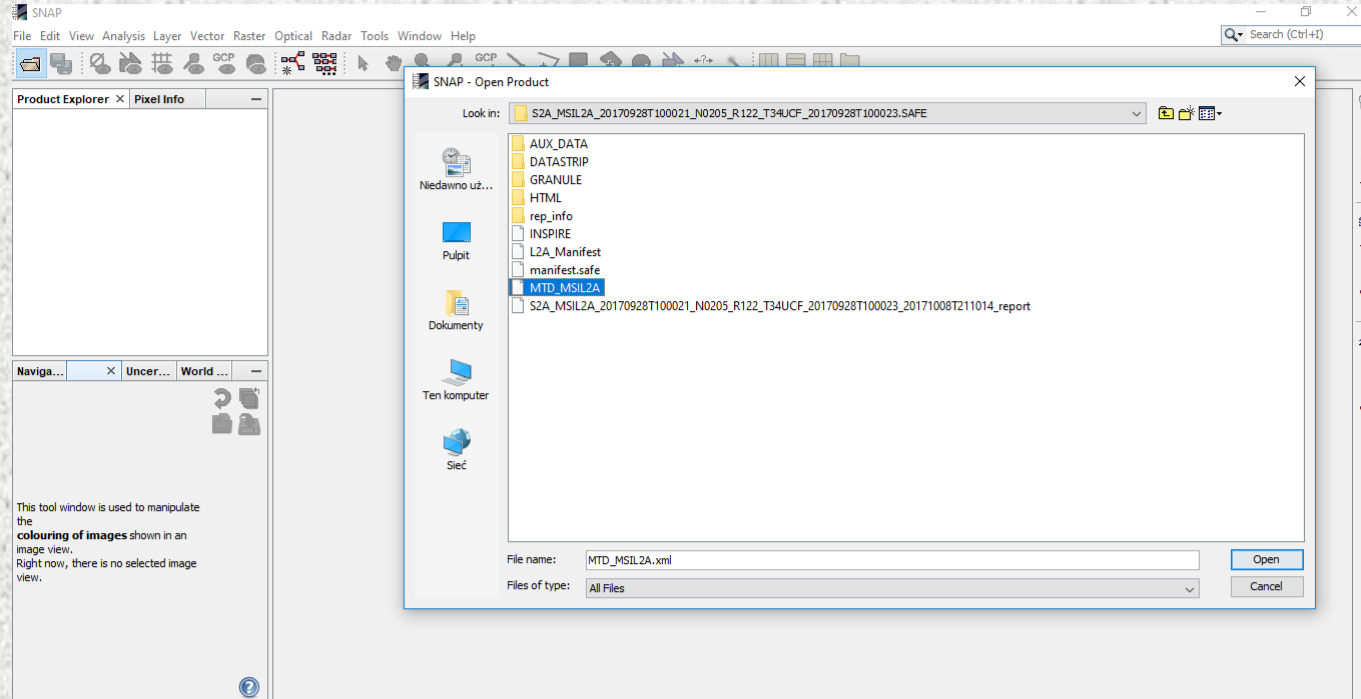


SNAP

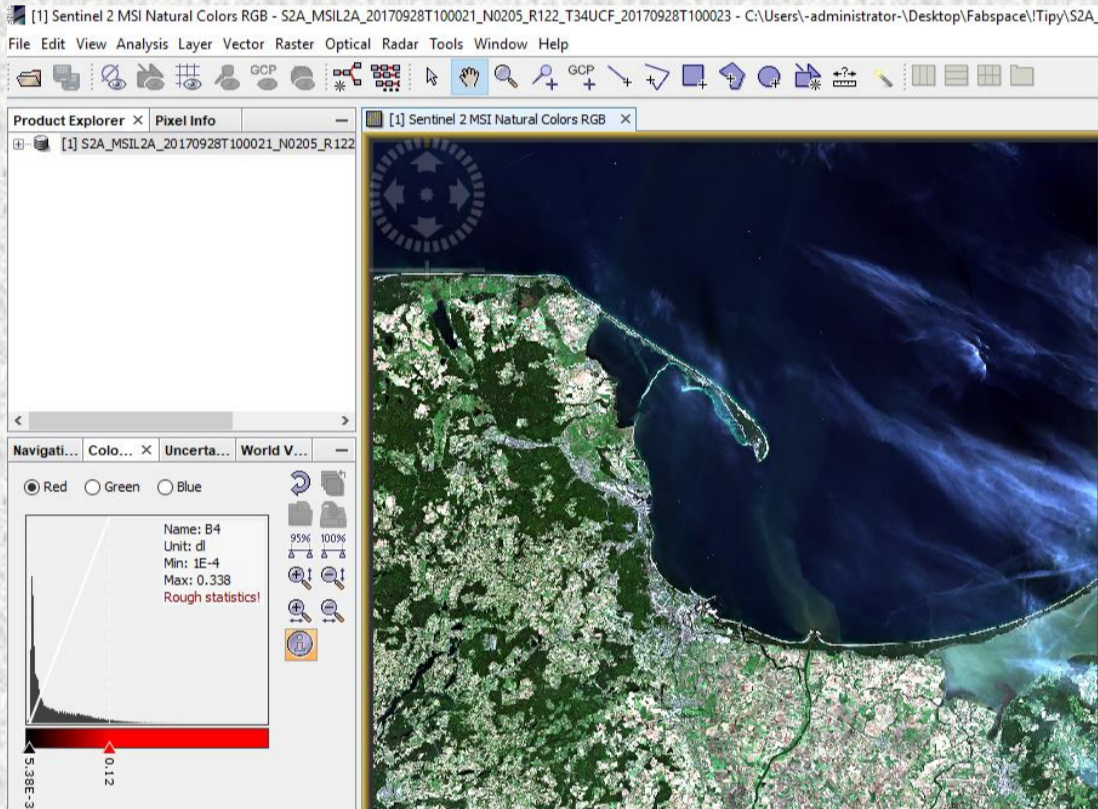
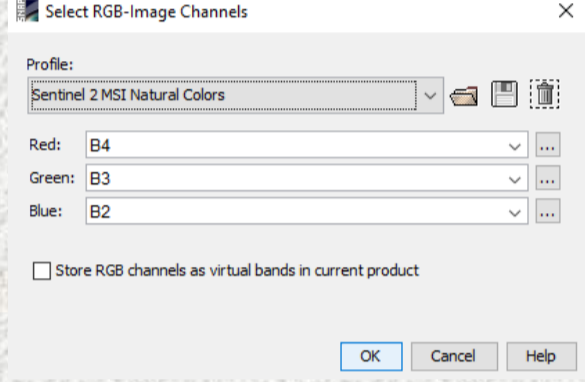
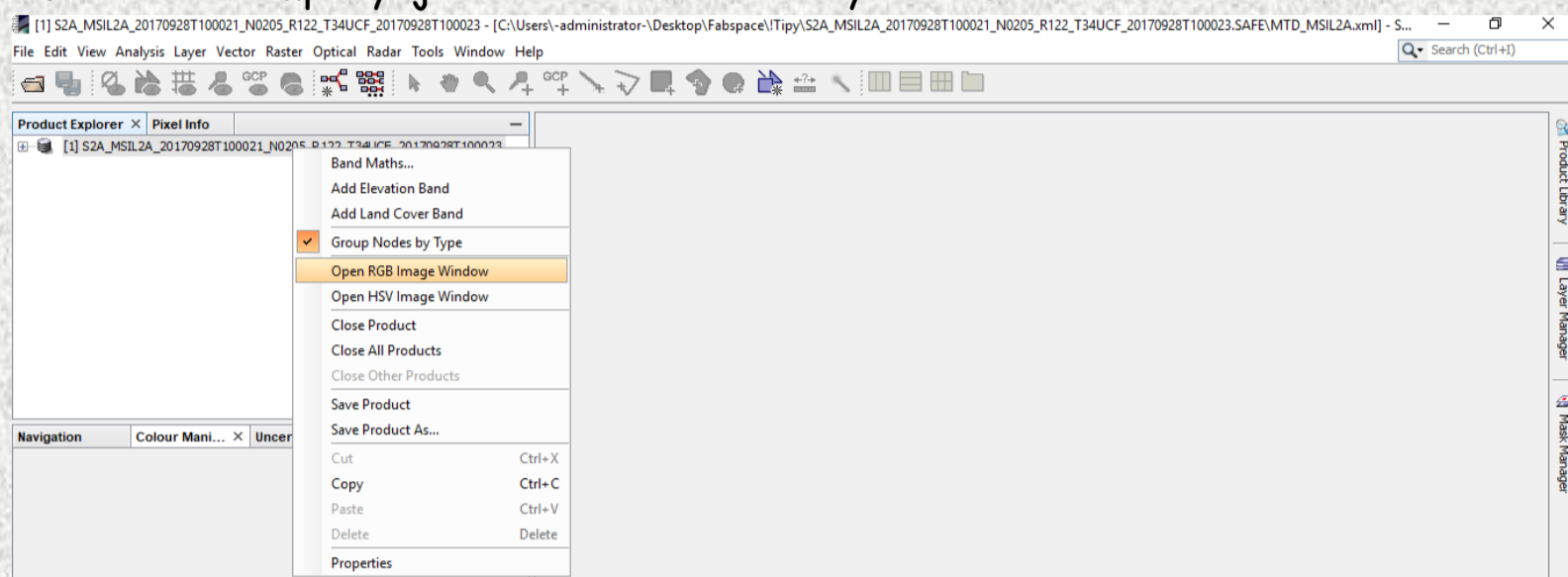
2. Dane: <https://scihub.copernicus.eu/dhus/#/home>



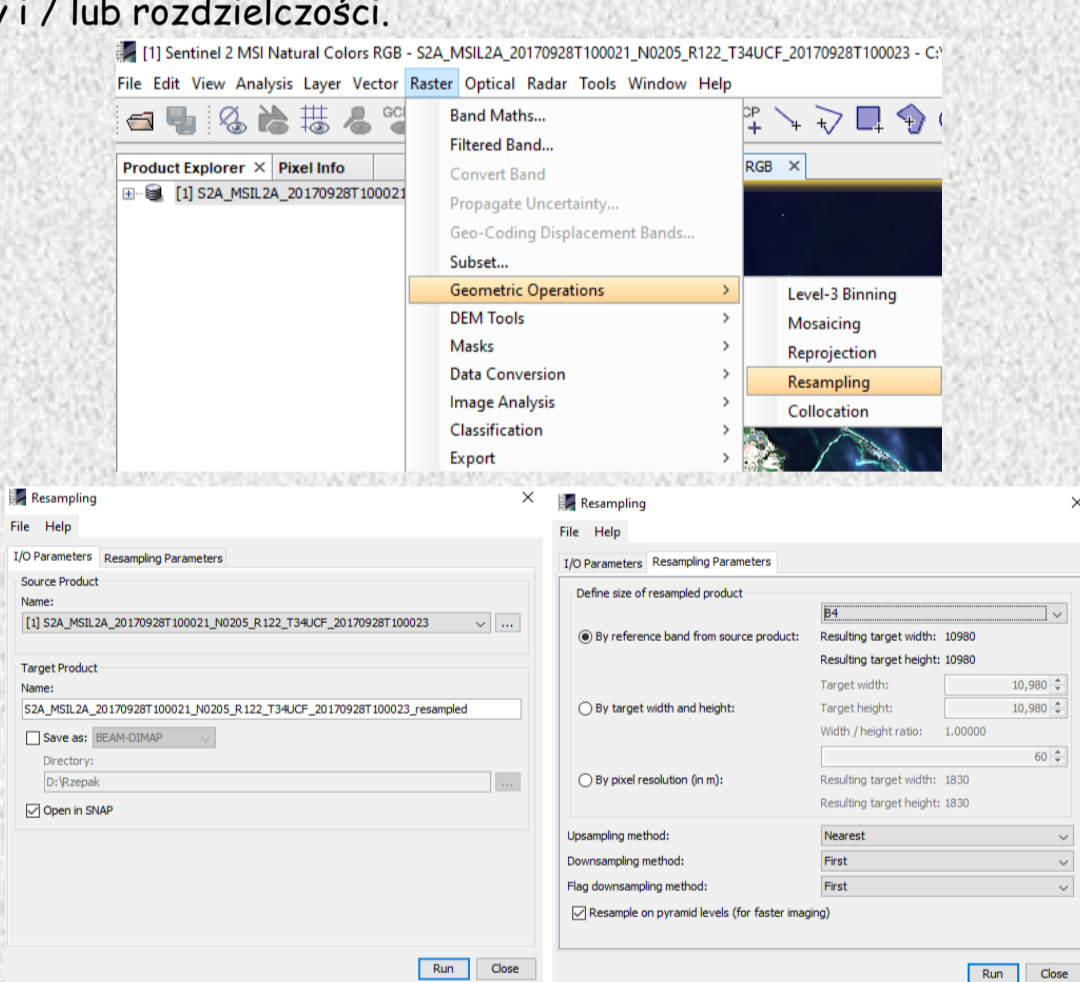
3. Otwórz program i wybierz File → Open Product. Następnie przejdź do ścieżki z danymi i wybierz MTD_MSIL2A.xml.



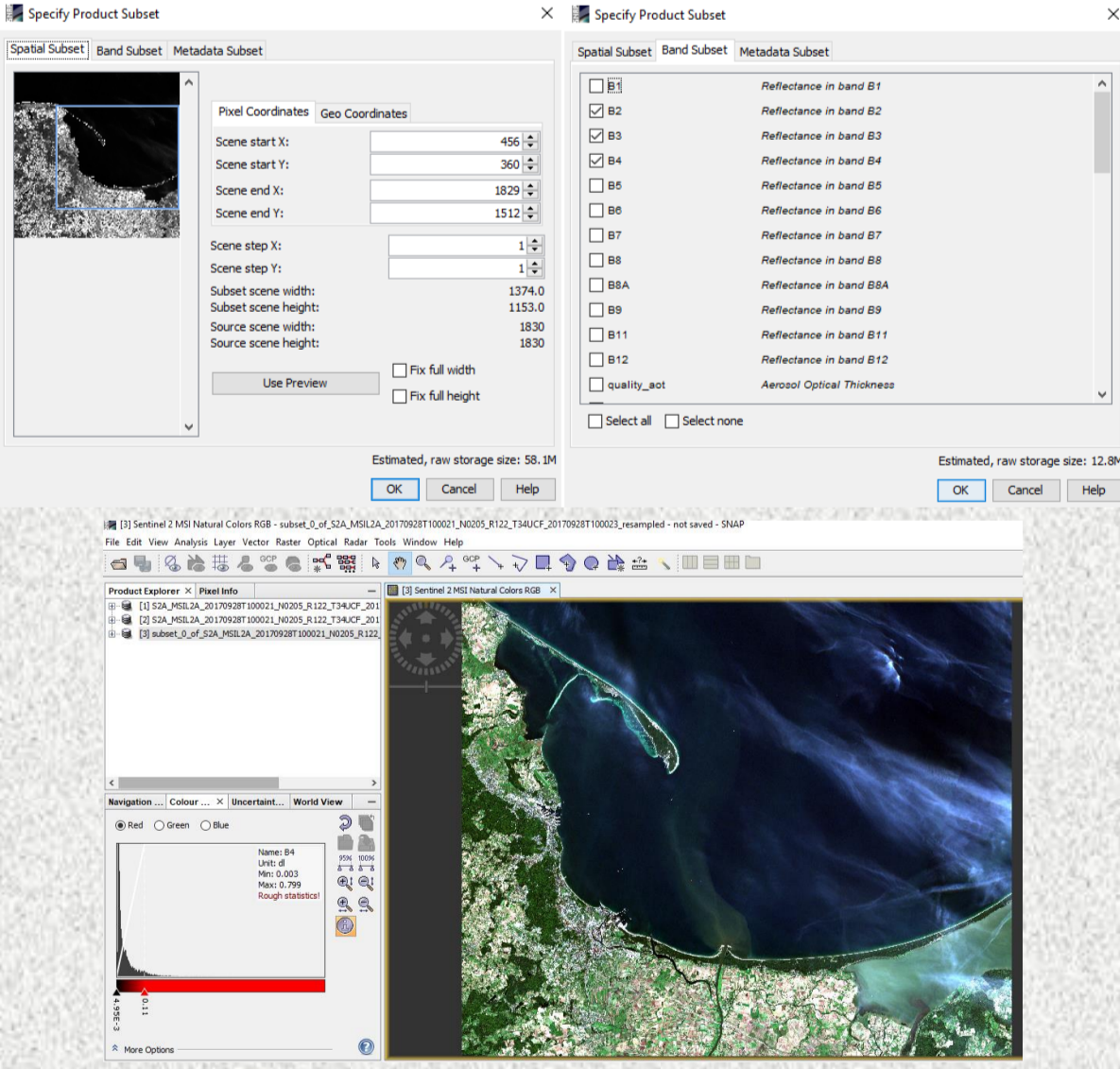
4. Utwórz kompozycje w barwach naturalnych RGB



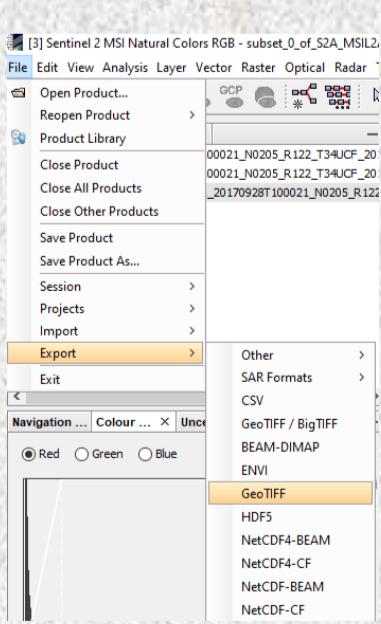
5. Wykonaj resampling- zmienia rozmiar produktu wielowymiarowego na produkt o pojedynczym rozmiarze. Produkt wielowarstwowy to produkt, w którym kanały mają różne rozmiary i / lub rozdzielczości.



6. Przytnij do obszaru zainteresowania



7. Wyeksportuj i gotowe ☺



Potrzebujesz pomocy? Napisz do nas: kontakt@fabspace.pl